

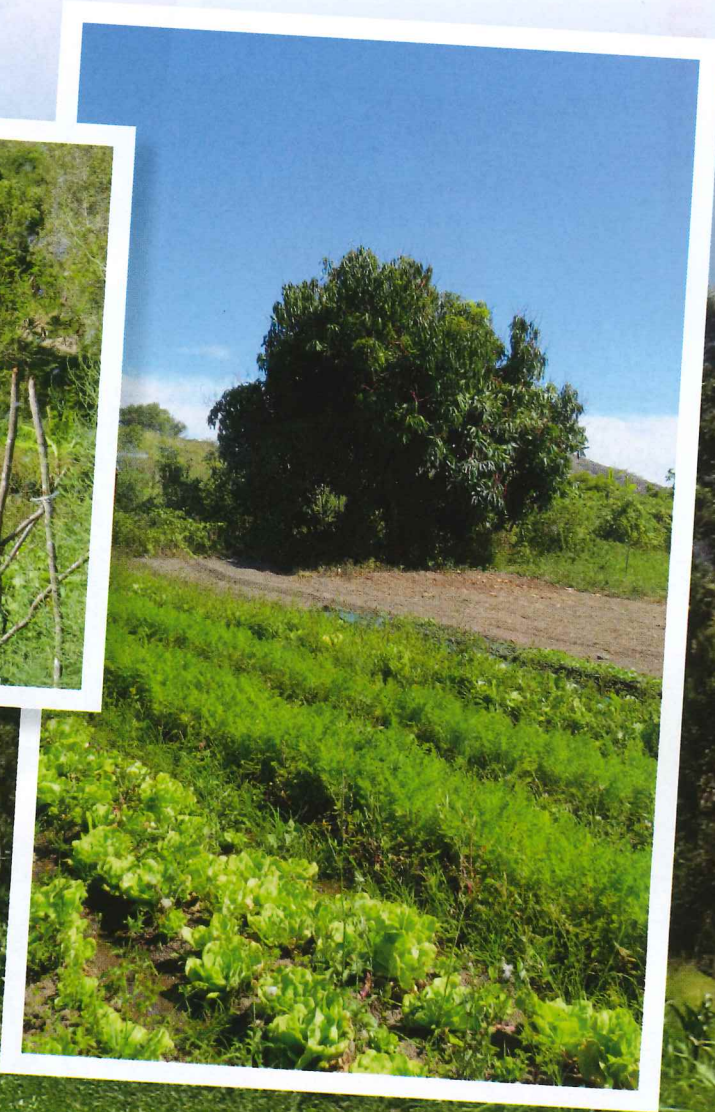
Marion



Pelcerf



Les consommateurs calédoniens, comme partout ailleurs, sont de plus en plus sensibles aux produits bio même s'ils sont parfois surpris par leur aspect, somme toute, naturel. Mais je suis confiante, le bio fera son chemin, ce n'est qu'une question de temps.



Parcours

Voici un bel exemple de transmission et d'initiative féminine. Formée au maraîchage par son père - premier président de Biocalédonia - Marion Pelcerf dit avoir « appris sur le tas ». Aux rênes de la SCA familiale Le Coteau des lacs depuis quatre ans, elle poursuit l'engagement : produire bio.

Production

La plupart des légumes que l'on trouve habituellement dans un potager sont cultivés et l'exploitation Le Coteau des lacs est certifiée Bio Pasifika depuis 2011. Les produits sont écoulés auprès de l'Amap Vert Panier, de Biomonde Michel Ange et Biomonde Robinson.

Exploitation

Le Coteau des lacs s'étend sur 2,5 ha, sur plusieurs parcelles, autour de la propriété familiale. Environ 16,8 tonnes de légumes sont récoltées chaque année dont 9 rachetées par Vert Panier, « le plus gros client ». Marion veut augmenter la production dès que possible.

Patrick


Loiseau


Parcours

Passer du métier d'infirmier à la culture de la vanille, voilà une reconversion originale ! Grâce à des rencontres et à une soif d'apprendre, Patrick Loiseau gère aujourd'hui LB Vanille avec ombrière et atelier. Labellisé Bio Pasifika en 2016, il vient d'intégrer Bienvenue à la ferme.

Production

Patrick a opté pour la vanille Bourbon *planifolia*, l'une des meilleures au monde. 90 % de gousses noires, le reste sert à la fabrication d'un sirop dans l'atelier de transformation. Les produits sont disponibles sur place et en magasin (brousse et Nouméa).

Exploitation

Sur environ 10 ares, la culture de la vanille s'effectue sous ombrière avec une fécondation entièrement à la main. Encore en voie de développement, LB Vanille vise un potentiel de récolte entre 40 000 et 50 000 gousses par an. Tout à fait réalisable, précise Patrick.



La certification Bio Pasifika correspond à ma propre vision de l'agriculture en général, avec, entre autres, une transparence totale en termes de traçabilité. Il est vrai que la démarche prend du temps, environ un an, mais cela vaut vraiment le coup !

